



医療法人修志会グループ

紹介資料

在宅医療を中心とした総合医療グループです

在宅医療の今後の見通し

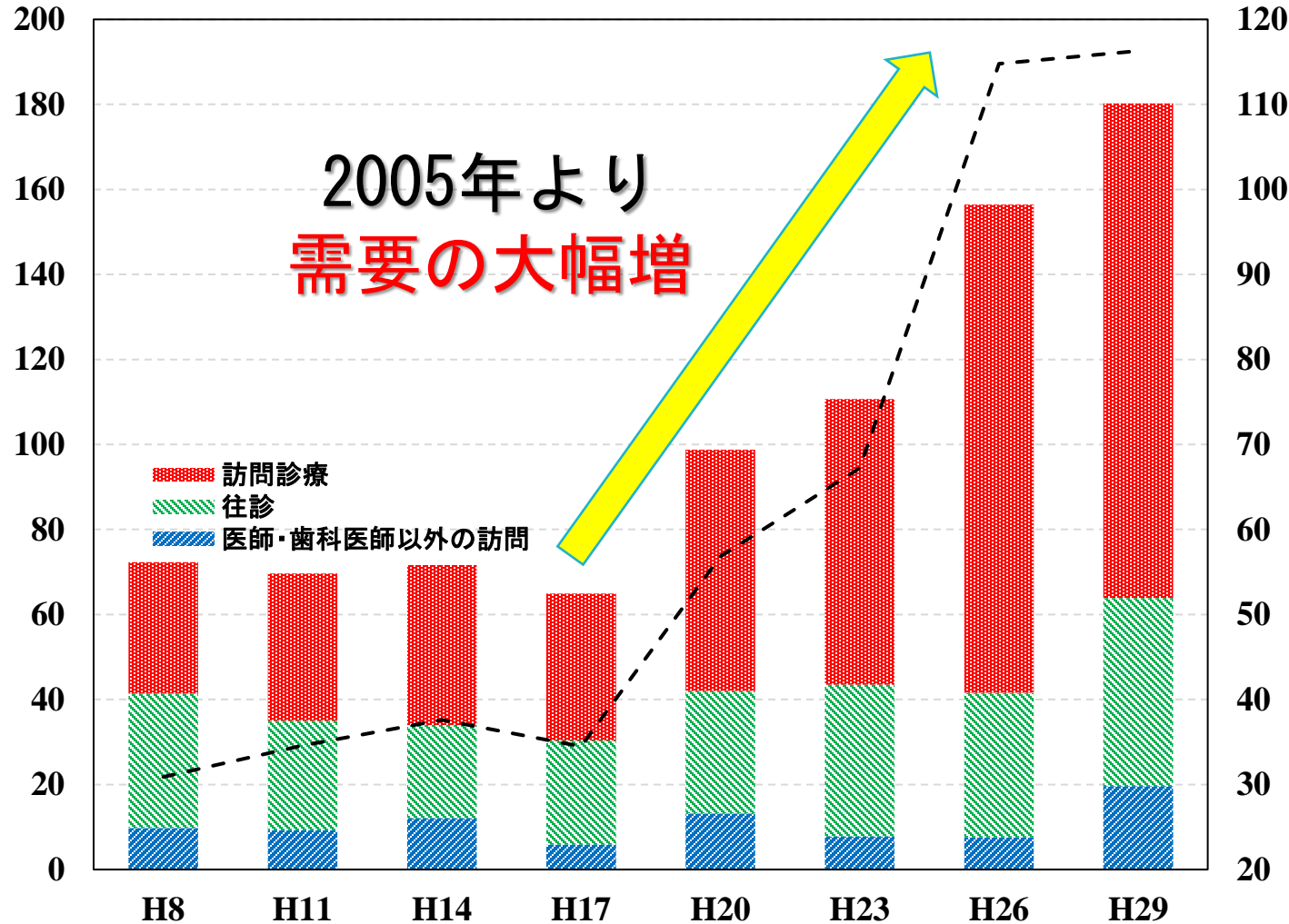


図1:在宅医療を受けた推計外来患者数の年次推移

高齢者の増加

↓

在宅医療の需要は
増え続けている

訪問診療の今後の見通し

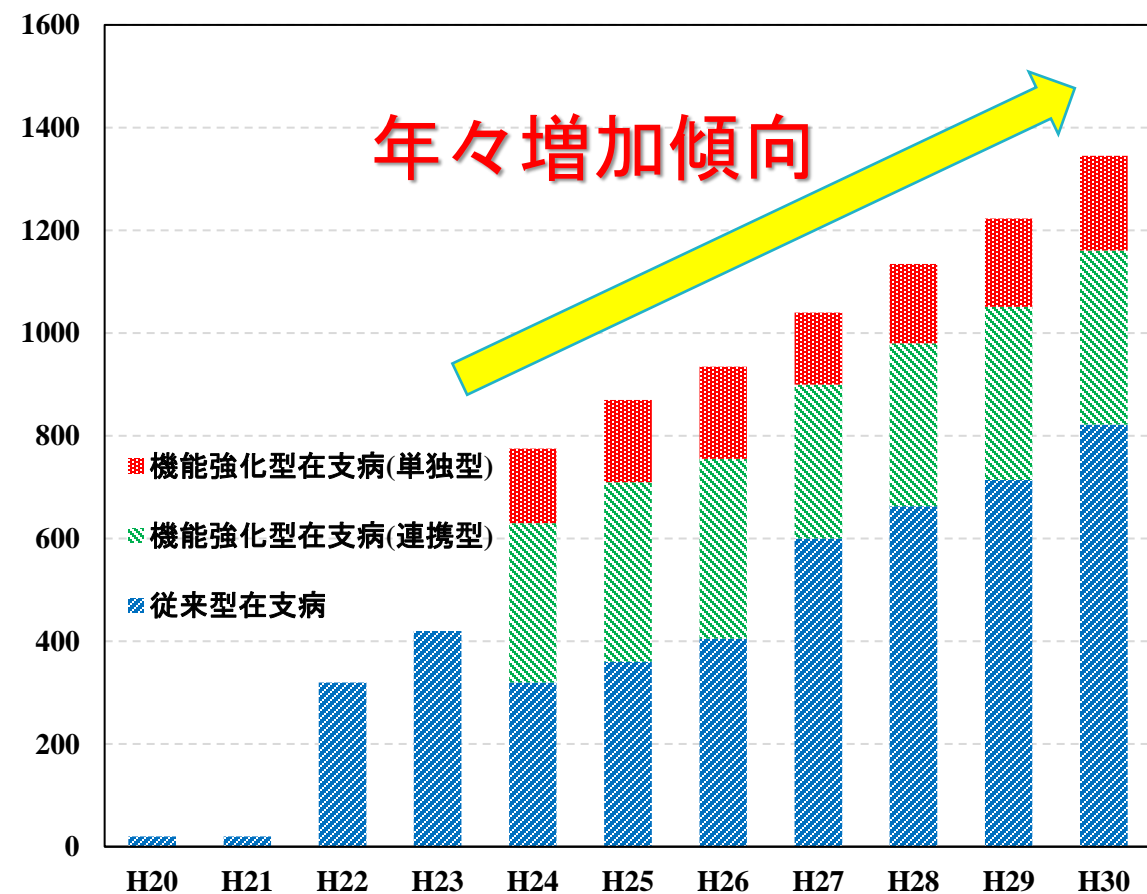


図2:在宅療養支援病院

— 今後 —

競争の増加に伴い
大手に集約化されてくる可能性。

ノウハウなしの
新規開業に厳しい時代に...

医療法人 修志会

理事長 西田 雄介 東邦大学医学部卒 専門科:整形外科
共同代表 高橋 直人 東邦大学医学部卒 専門科:整形外科

事業内容 訪問診療クリニック、訪問看護ステーション、訪問リハビリ、訪問マッサージ(別法人)
外来クリニック(整形外科)

社員数 98名 (2023年3月現在)
医師:32人、マネージャー:4名、診療補助:24名
看護師:23名、リハビリ:6名、マッサージ師:9名

設立 2017年6月

資本金 800万円

取引銀行 武蔵野銀行、埼玉りそな銀行、群馬銀行

修志会のあゆみ

2017年6月	ファミリークリニック越谷 開院
2018年10月	医療法人修志会 設立
2018年12月	ファミリークリニック東金 開設
2020年3月	りあん訪問看護ステーション 開設
2020年4月	訪問リハビリ事業 開始
2020年7月	しらこぼと訪問マッサージ院 開設
2021年6月	ファミリークリニック草加 開設
2021年8月	ファミリークリニック新小岩 開設
2021年11月	ファミリークリニック春日部 開設
2021年12月	まる訪問マッサージ院 開設
2022年6月	ファミリークリニック荒川 開設
2022年7月	大島駅前訪問マッサージ院 開設
2023年4月	ファミリークリニック北綾瀬 開設

**東京近郊に
新規事業拡大中**

事業内容

訪問診療

訪問看護
ステーション

居宅介護支援
事業

在宅医療の輪

整形外科外来

訪問リハビリ

訪問マッサージ

当法人の強み・特長は？



スタッフが若く活気にあふれている。
(**医師のほとんどが40歳代以下**)



多様な働き方、給与体系が可能。
(**子育て世代の女性医師、節税したい医師**に向いている)



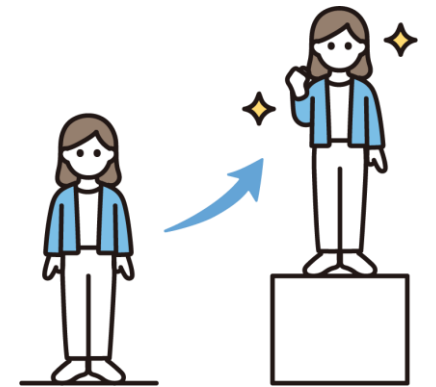
医療介護業界で**多角的な経営**を行っている。
(幅広い知識や人脈を得やすい)



経営陣に現場の声が届きやすい。
(組織改善を**スピーディー**に行える)

当法人で医師として働くメリットは？

- ① **豊富な症例**で在宅医を経験できる。
- ② **在宅医療専門医・在宅医療指導医**を目指せる環境がある。
- ③ ゼロから開業し、成長した**ノウハウ**を学べる。
- ④ 新規分院や既存院での**院長就任が可能**。
- ⑤ 多様な給与体系（**インセンティブ制**や**節税対策**など）
- ⑥ 同年代の医師とのかけがいのない**人脈**が得られる。



1日の勤務の流れを見てみましょう

8:50	勤務開始・朝礼
9:00~9:30	午後診療スタート
11:00~12:00	午後診療終了・帰院
12:00~13:00	お昼休憩
13:00~14:00	午後診療スタート
16:00~17:00	午後診療終了・帰院・書類作成など
17:20	終礼
17:30	帰宅

当院では残業はほとんど発生しません。
時短での勤務も相談可能です。



待遇は？

○給与

週3日 1,000万～1,300万円

週4日 1,300万～1,600万円

週5日 1,600万～2,200万円 **以上**

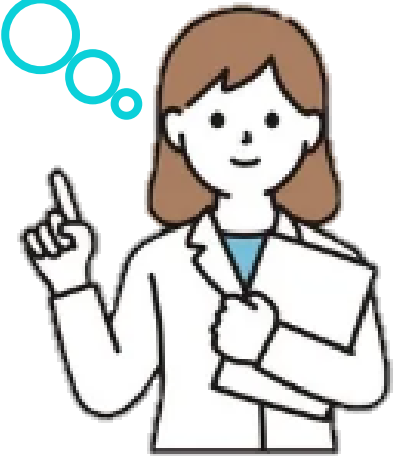
※ご経験・勤務場所によって考慮 **※随時昇給を検討** **※非常勤も随時募集**

・週3日から常勤可
・院長職には別途手当あり

○手当

役職手当、交通費、学会補助費(上限あり)

勤続手当(随時)、退職金制度あり



休日・福利厚生は？

○休日

土日・祝日、年末年始、夏期休暇
有給は法定通り付与

○オンコール体制

各院によって異なる体制をとっています。
オンコール免除可能なので、ご相談ください。

お子さんの急な発熱でも休まず勤務も可

○病児保育制度

病児保育専門会社と提携しています。



どんな患者が多い？

居宅が中心

○居宅：6-7割、施設：3-4割

○訪問人数：1日8-15人程度（居宅換算）

○対象疾患：

- ・ほとんどが慢性疾患をお持ちの高齢者
- ・癌末期、神経難病、精神疾患も少数

未経験でも始めやすい

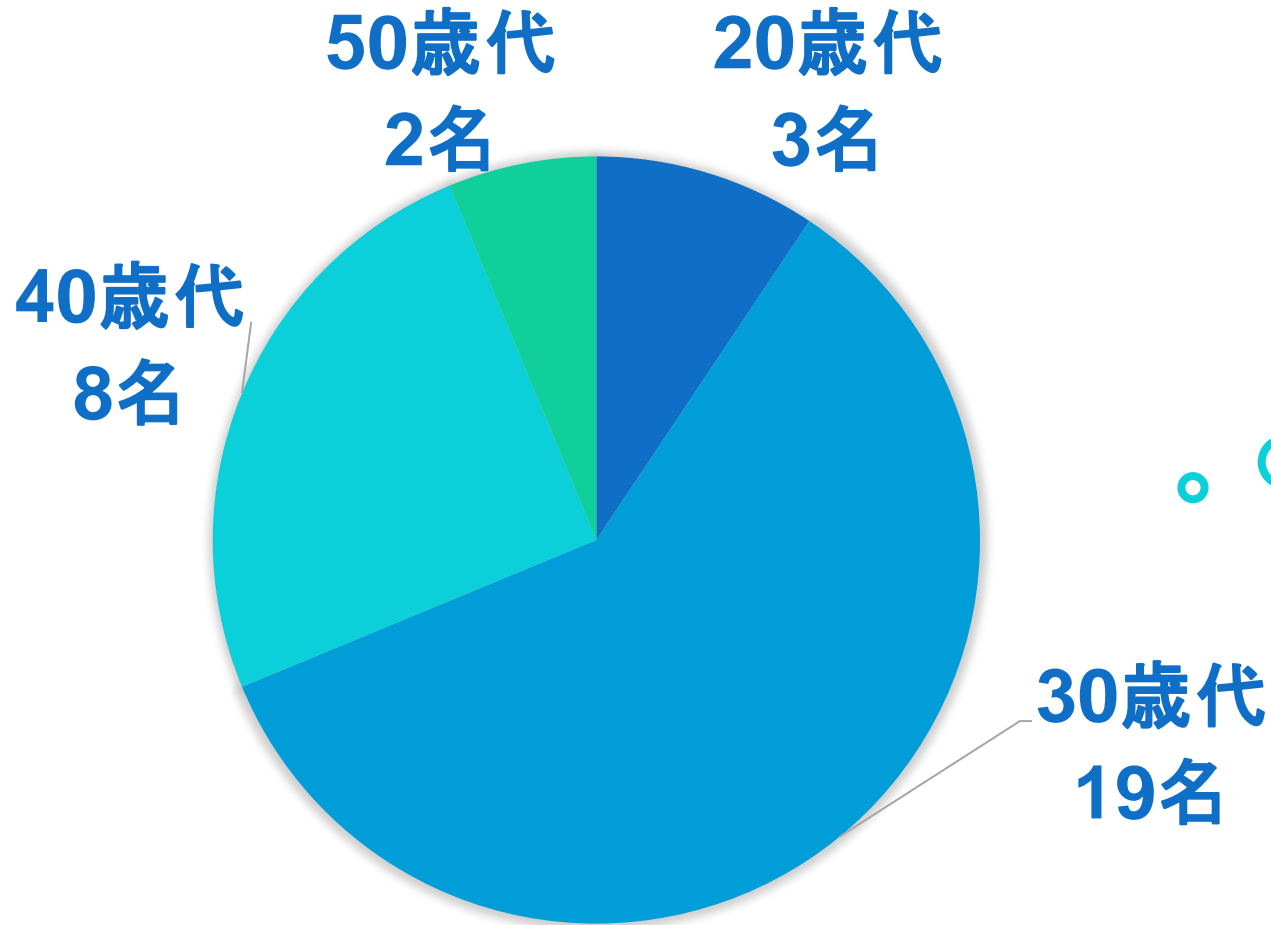
○必須手技：

- ・点滴、採血、バルーン交換、気切交換、簡単な褥瘡処置
- ※腹水穿刺、CVの交換などは行っていません。

○訪問体制：看護師もしくは看護助手が同行します。

医師の運転の必要はありません。

どんな年代の医師が働いてる？



32名中女性医師は8名
平均年齢: 34.3歳

図3: 医師年齢別円グラフ

どんな診療科の医師が働いている？

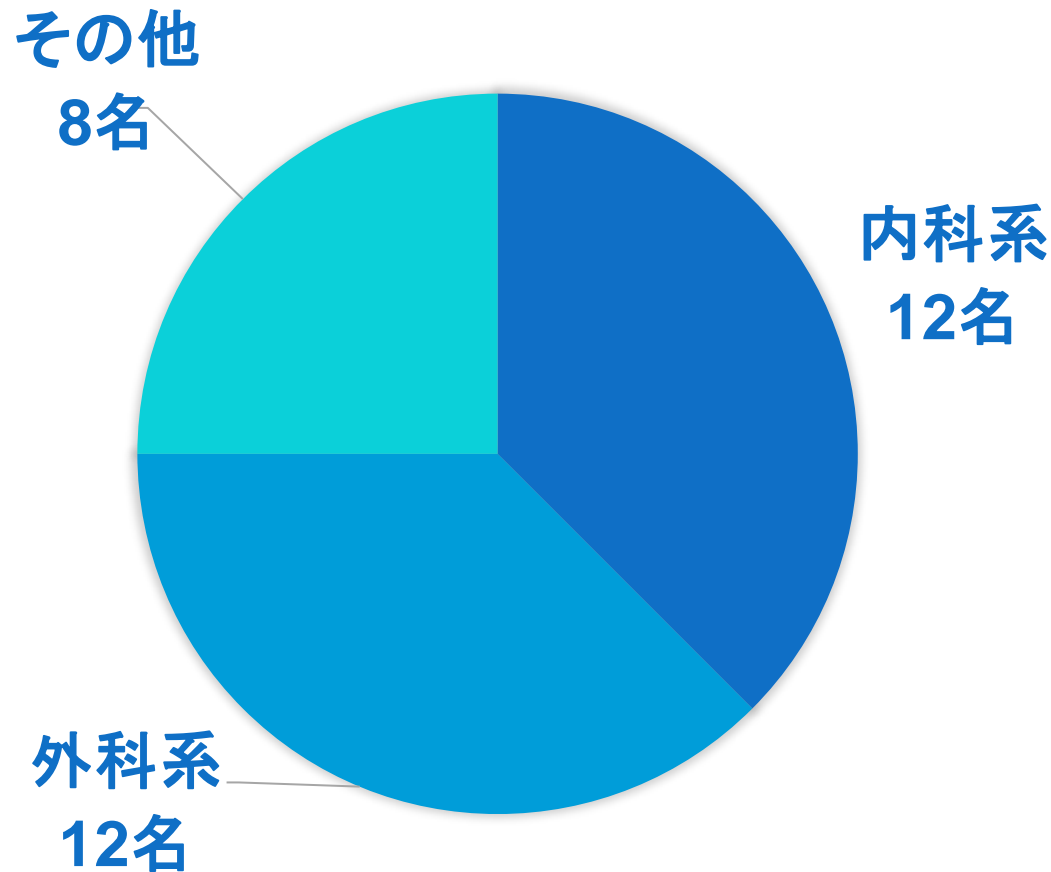


図4: 診療科別円グラフ

内科系

循環器内科3名、呼吸器内科2名、神経内科1名
総合診療科2名、緩和ケア内科1名、消化器内科1名
血液内科1名、腎臓内科1名

外科系

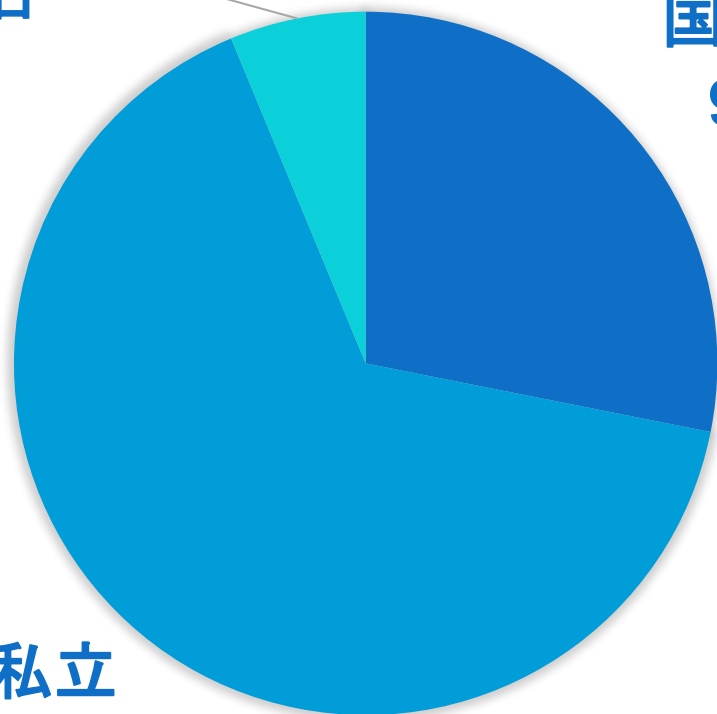
整形外科7名、形成外科1名、消化器外科2名
救命救急科1名、呼吸器外科1名

その他

放射線科1名、リハビリテーション科1名
耳鼻咽喉科1名、精神科2名、皮膚科2名
泌尿器科1名

働いている医師の出身大学は？

海外
2名



国公立
9名

国公立大学

東京大学1名、大阪大学1名、福島県立医大3名
島根大学1名、新潟大学1名、琉球大学1名
浜松医科大学1名

私立大学

東邦大学3名、帝京大学2名、日本大学2名、獨協医大1名
東京女子医科大学1名、自治医大1名、日本医科大学1名、
福岡大学1名、順天堂大学3名、東海大学2名
東京医科大学2名、東京慈恵医科大学2名

海外

中国医科大学1名、台湾国防医学院1名

私立
21名

図5:出身大学円グラフ

当法人が求める医師像

- ①患者・家族目線に立ち、丁寧でご希望に添った診療ができること
- ②診療内容や方針をカルテ記載し、多(他)職種と共有できること
- ③フットワーク軽く動けること



未経験・家庭環境で迷われている先生へ

- 当法人の医師のほとんどは未経験もしくは非常勤での勤務経験のない医師です。
- 安定した患者が多いのでスムーズに独り立ちが可能です。
(慣れるまで先輩常勤医に同行して学ぶことができます)
- 分からないことは医師間で相談しやすい環境です。
- 時短勤務も相談可能です。
- 病児保育の会社との提携でお子さんの急な体調不良にも困りません。(未就学児をかかえた女性医師多数活躍中)

これまでご勤務いただいている先生方の声

未経験でも徐々に慣れて
いける環境です

29歳M 精神科

患者さんのことで
困ったときに、他の先生に
聞きやすかった。
みんな同年代なのも安心

34歳M 整形外科

お昼休みをしっかりとれるので体力的に楽

32歳M 一般内科

診療同行の熱意が素晴らしい

40歳M 緩和ケア科

しっかり定時で上がれる
在宅クリニックって
少ないからうれしいです

35歳M 呼吸器内科

親しみやすい
スタッフばかり
で働きやすい

36歳F 形成外科

診療についてくれる
スタッフがよく患者の
ことを理解している
ので診療しやすかった

35歳M 麻酔科

書類作成が手間じゃない
システムはいいですね

37歳F 救命救急

オンコールの負担
が非常に少ないの
でありがたい

52歳F 循環器内科

子供が小さいので
時短勤務が助かる

35歳F 循環器内科

節税になったので助かった

39歳M リハビリ科

最後に・・・

私たちと一緒に地域医療に貢献しましょう

そしてより良い豊かな人生を送りましょう